



**Le Numérique au service  
de la l'ergonomie et de la performance  
ou  
comment réduire les risques  
de TMS et d'absentéisme  
dès la conception des postes de production**



21/09/2017



1



- SAS au capital de 15 000 €
- Créée en juillet 2015
- Dirigeant : Alain FLECHARD

## ■ Activités de la société AF'ergo Conseil

- Ergo-conception des postes de travail à l'aide de l'outil de **réalité virtuelle « ERGOWIDE3 »**
- **Diagnostic ergonomique en usine à l'aide de l'application « ErgoNeuron »**
- **Ingénierie industrielle**

## ■ Expérience avant création AF'ergo Conseil

- 34 ans chez PO - INERGY, équipementier automobile de rang 1.
- Domaines d'expertise : métiers industrialisation
  - Méthodes et organisation des postes de travail
  - Organisation et implantation d'usines...
- Ergonomie - développement de l'outil **ERGOWIDE3** en liaison avec CLARTE
  - CdC et fonctionnalités de l'outil
  - Tests, améliorations et déploiement de l'outil au sein de PO
  - Coordination mondiale des études → plus de 300 postes étudiés

ERGOWIDE 3





Ergo-conception des postes à l'aide de la Réalité Virtuelle CLARTE

■ **Ecran interactif avec le SAS Lab**

Open Save Undo Selection Manipulation Stretch Navigation Show/Hide Users Pinpoint Camera Measure Drawing Lock screen Edit floor Settings

Sélectionner un objet

Manipuler un objet

Etirer un objet

Cacher - montrer

Importer un objet de la bibliothèque

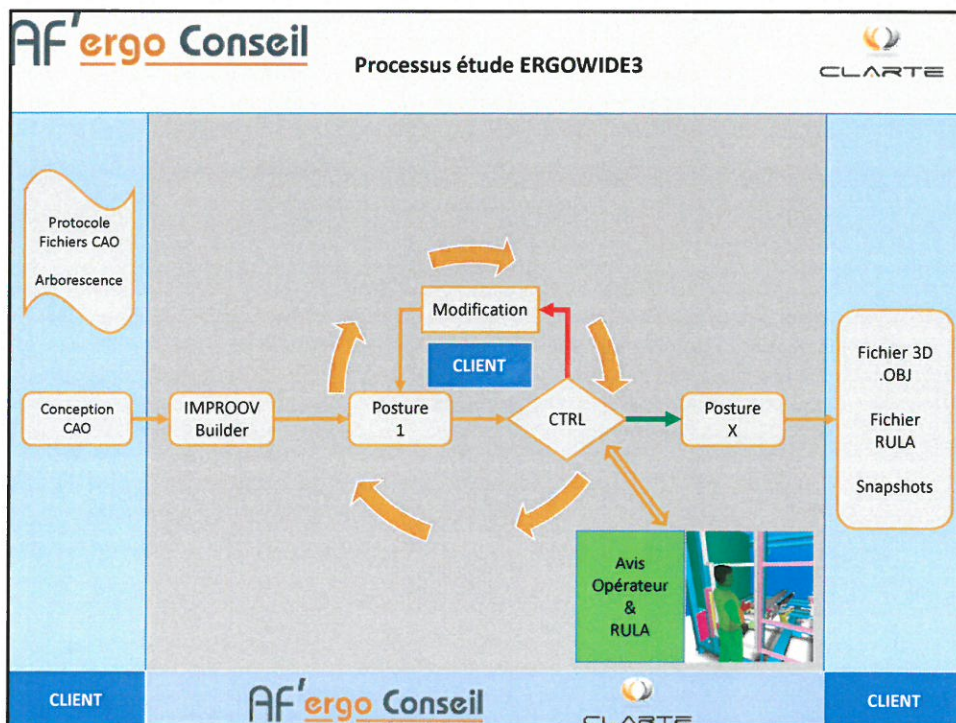
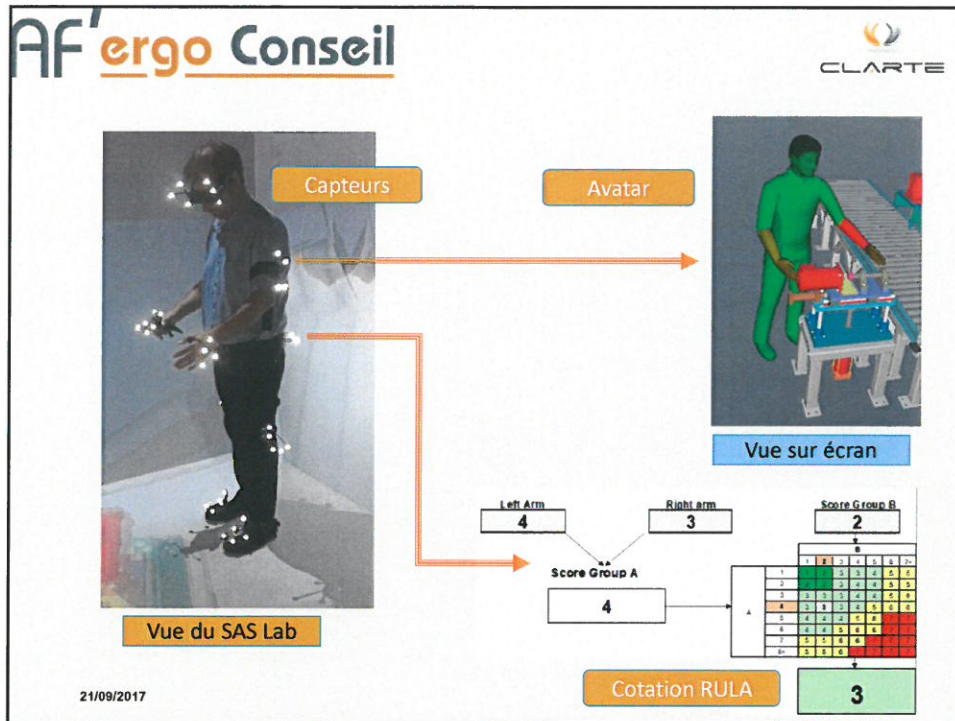
Dessiner en 3D

Prendre des cotes

Prendre des photos

Désigner un objet

21/09/2017 4



**ERGONOMIE**

Réduction TMS

Productivité

Qualité

Maintenance

Sécurité

Impliquer les utilisateurs

Collaborer  
Fédérer  
Décider

**Préventica** SANTÉ / SÉCURITÉ  
Technologies  
**PRIX DE L'INNOVATION**  
| RENNES GRAND OUEST 2010

COOPÉRIE ASSOCIATION DES LIÈGES DE TRAVAIL  
ALBERT  
**AF'ERGO CONSEIL**

PRODUIT ET DÉVELOPPEMENT  
GÉNÉRALISER LE CONCEPT DE LA SÉCURITÉ ET DE LA SANTÉ AU TRAVAIL

**AF'ergo Conseil**  
[www.afergoconseil.fr](http://www.afergoconseil.fr)  
Tel : 06 72 12 84 79

**AF'ergo Conseil**

## ERGONEURON

■ Diagnostic ergonomique sur postes réels en atelier

Tablette

Combinaison de capture de mouvements

Cable ou WIFI

● Représentation virtuelle sous forme d'avatar
 

- Coloration des zones du corps / contraintes
- Sensibilisation aux postures

● Cartographie ergonomique atelier ou usine
 

- Cotations ergonomiques / RULA

## ■ Quelques références

- Agroalimentaire     
- Automobile     
- Biens d'équipement  
- Grande distribution    
- Divers...    

## ■ Contact : AF'ergo Conseil

- Alain FLECHARD
- Tel : 06 72 12 84 79
- E-mail : [alain.flecharde@afergoconseil.fr](mailto:alain.flecharde@afergoconseil.fr)
- [www.afergoconseil.fr](http://www.afergoconseil.fr)

- Issu d'un transfert technologique

- [www.clarte.asso.fr/ERGOWIDE3](http://www.clarte.asso.fr/ERGOWIDE3)